



PŘEKRAČUJEME HRANICE
PRZEKRACZAMY GRANICE
2014–2020



EVROPSKÁ UNIE / UNIA EUROPEJSKA
EVROPSKÝ FOND PRO REGIONÁLNÍ ROZVOJ
EUROPEJSKI FUNDUSZ ROZWOJU REGIONALNEGO

VŠB TECHNICKÁ
UNIVERZITA
OSTRAVA

HORNICKO
GEOLOGICKÁ
FAKULTA

INVARO - CZ.11.4.120/0.0/0.0/15_006/00000059



Zpracování výsledků terénního, pozemního šetření, formou map GIS

Doc. Dr. Ing. Zdeněk Neustupa

Závěrečná konference

Ostrava, 20.2.2019



PŘEKRAČUJEME HRANICE
PRZEKRACZAMY GRANICE
2014—2020



EVROPSKÁ UNIE / UNIA EUROPEJSKA
EVROPSKÝ FOND PRO REGIONÁLNÍ ROZVOJ
EUROPEJSKI FUNDUSZ ROZWOJU REGIONALNEGO

Požadované výstupy

Mapy nálezů

Analýza prostorových vztahů

Syntéza v návaznosti na krajinu

Pro vytvoření požadovaných výstupů byly použity následující prostředky:

- ArcGis 10.6, prostředí pro vytvoření GIS
- ArcPad, pro sběr dat v terénu
- Excel zpracování dat
- Adobe Acrobat pro vytvoření karet nálezů
- Adobe Photoshop pro zpracování fotodokumentace

Použitá data

Podkladová data

- Vektorová mapa ZABAGED
- Rastrové mapy M10
- Ortofoto
- Výškopis Zabaged
- Katastrální data

Data z teréniho průzkumu

- Tabulky nálezu se souřadnicemi získanými z GPS
- Vektorová data z GPS
- Digitalizované zákresů nálezů z terénu
- Fotodokumentace nálezů z terénu

Postup vytvoření map

Vytvoření geodatabáze podkladových dat

- Vložení vektorových map
- Vložení rastrových dat
- Vložení ORTOFOTO
- Vložení výškopisu

Příprava pro terénní průzkum

Definice lokality

Tisk map

Příprava GPS



Postup vytvoření map

Vytvoření databanky nálezů

- Digitalizace zápisů nálezů z terénu
- Digitalizace mapových podkladů nálezů
- Verifikace tabulkových dat nálezů
- Verifikace vektorových dat nálezů
- Vložení dokumentace nálezů
- Vytvoření a vložení karet nálezů



PŘEKRAČUJEME HRANICE
PRZEKRACZAMY GRANICE
2014—2020



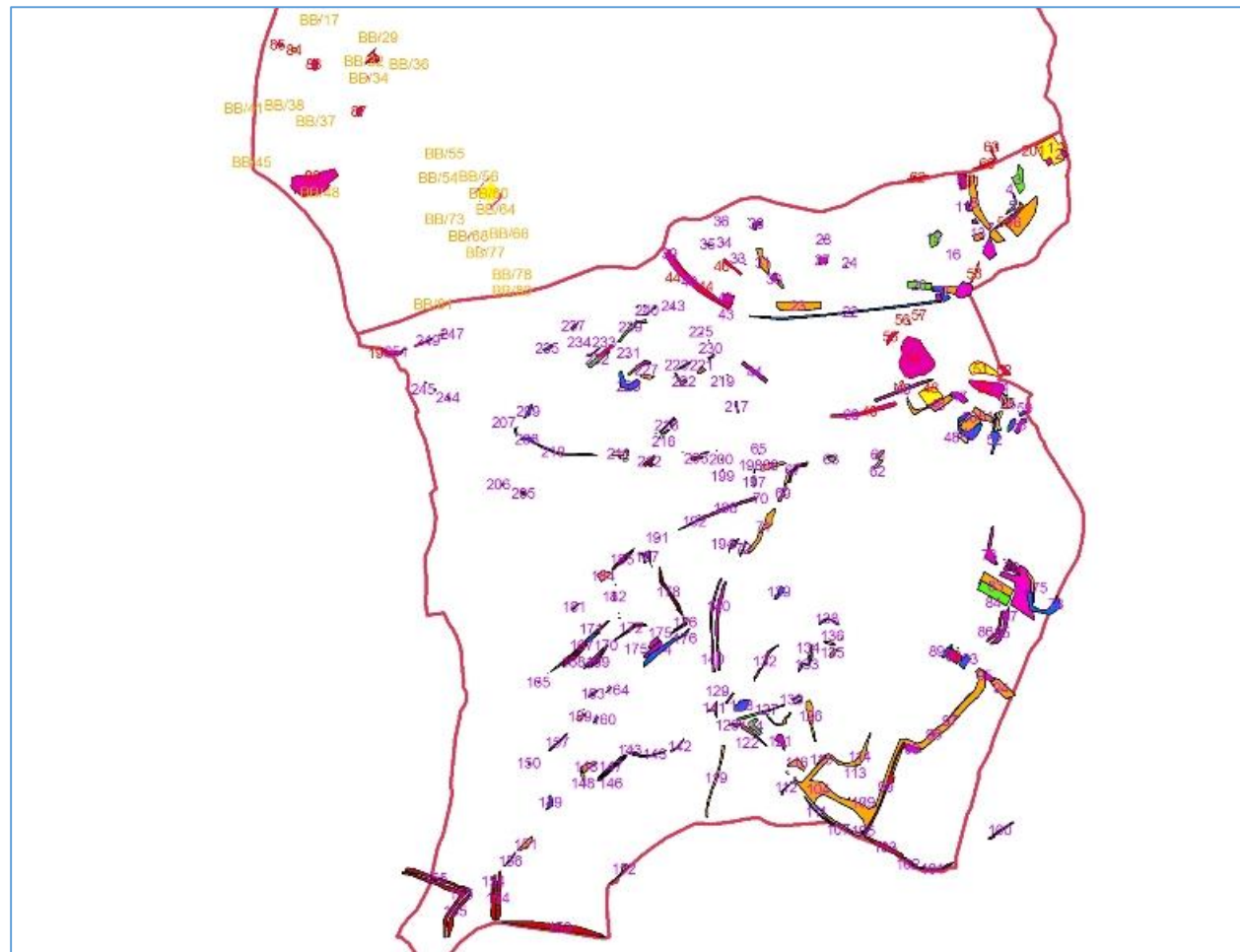
EVROPSKÁ UNIE / UNIA EUROPEJSKA
EVROPSKÝ FOND PRO REGIONÁLNÍ ROZVOJ
EUROPEJSKI FUNDUSZ ROZWOJU REGIONALNEGO

Postup vytvoření map

Vytvoření projektu

- Vytvoření a vložení jednotlivých vrstev podkladových dat
- Vytvoření a vložení vrstev dat nálezů
- Propojení vrstev nálezů
- Propojení prostorových dat a karet nálezů
- Vytvoření legend
- Vytvoření výsledných map a výkresů pro prezentaci

Vrstvy nálezů



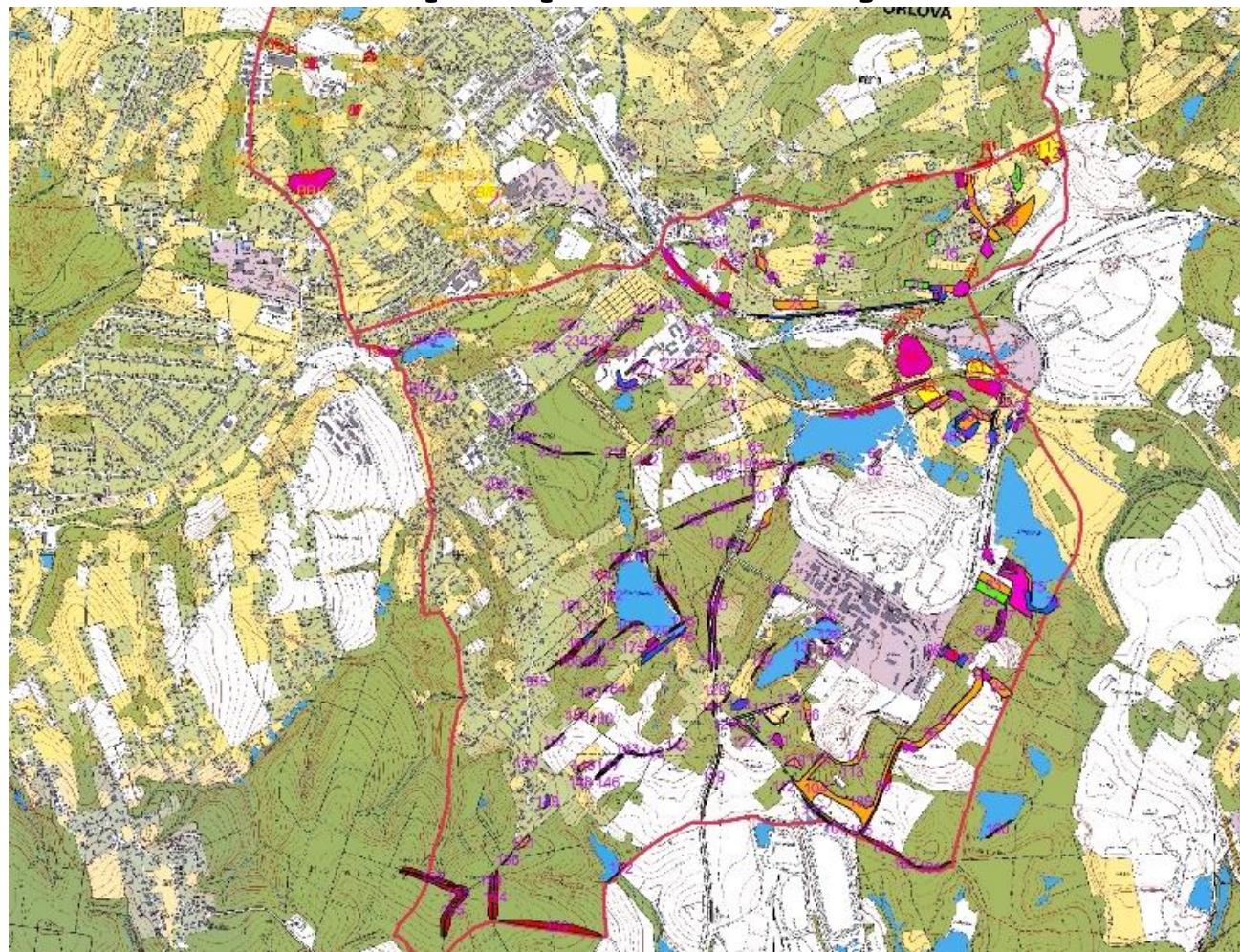


PŘEKRAČUJEME HRANICE
PRZEKRACZAMY GRANICE
2014—2020



EVROPSKÁ UNIE / UNIA EUROPEJSKA
EVROPSKÝ FOND PRO REGIONÁLNÍ ROZVOJ
EUROPEJSKI FUNDUSZ ROZWOJU REGIONALNEGO

Mapa pro analýzu





PŘEKRAČUJEME HRANICE
PRZEKACZAMY GRANICE
2014—2020



EVROPSKÁ UNIE / UNIA EUROPEJSKA
EVROPSKÝ FOND PRO REGIONÁLNÍ ROZVOJ
EUROPEJSKI FUNDUSZ ROZWOJU REGIONALNEGO

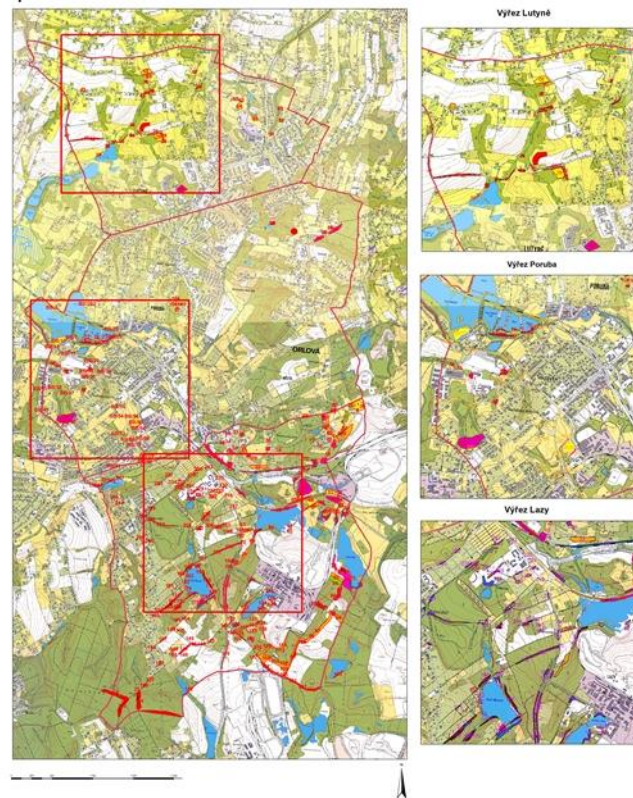
Mapa pro prezentaci výstupy

CZ PI PŘEKRAČUJEME HRANICE PRZEKACZAMY GRANICE 2014—2020

EVROPSKÁ UNIE / UNIA EUROPEJSKA
EVROPSKÝ FOND PRO REGIONÁLNÍ ROZVOJ
EUROPEJSKI FUNDUSZ ROZWOJU REGIONALNEGO

INVARO - CZ.11.4.120/0.0/0.0/15_006/00000099

Mapa invazních druhů rostlin v katastrálním území Orlová



Nálezy

	Acer negundo		Parthenocissus inserta		Rhus typhina
	Impatiens glandulifera		Quercus rubra		Robinia pseudoacacia
	Impatiens parviflora		Reynoutria bohemica		Solidago canadensis
			Reynoutria japonica		Symphoricarpon lanceolatum

— Hranice katastru

© 2015 INVARO, spol. s r.o. Všechna práva vyhrazena.

Analýza prostorových vztahů

- Analýza rozměrů a tvarů nálezů
- Analýza vlastnických vztahů
- Analýza prostorových souvislostí nálezů
- Analýza časových závislostí
- Inovace nálezů v čase (šíření, likvidace)

Další postup syntéza v návaznosti na krajinu

- Vytvoření 3D modelu terénu
- Odtokové poměry v zájmovém území
- Návaznost na vodoteč
- Sklony a orientace svahů
- Postupy a vektory šíření



PŘEKRAČUJEME HRANICE
PRZEKRACZAMY GRANICE
2014—2020



EVROPSKÁ UNIE / UNIA EUROPEJSKA
EVROPSKÝ FOND PRO REGIONÁLNÍ ROZVOJ
EUROPEJSKI FUNDUSZ ROZWOJU REGIONALNEGO



Děkujeme za pozornost.